



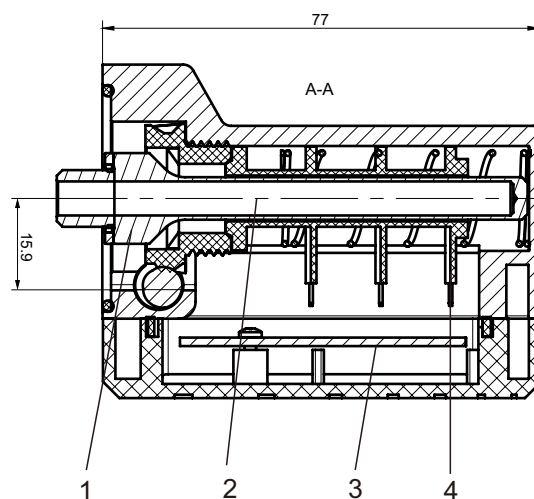
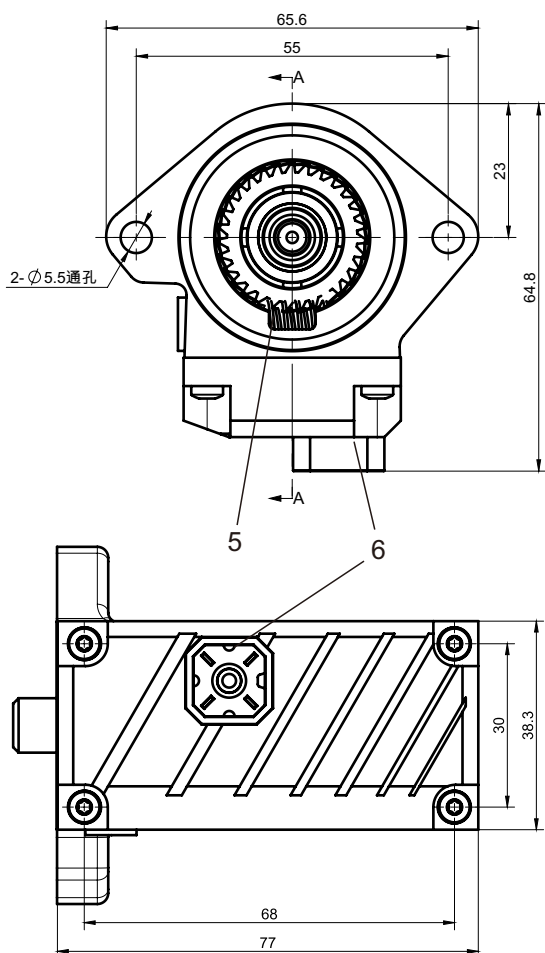
位移传感器，耐压型

根据差动变压器的原理工作；
 感应合金芯棒在一个由线圈包围的耐压套管内移动；
 耐压套管可承受315bar的压力，并能对被压力介质包围的截面进行非接触式位置测量；
 输出信号：0... +/- 10V

■ 产品型号

订购编号	行程
1 K500 001	+/- 4mm
1 K500 002	+/- 5mm
1 K500 003	+/- 7mm
1 K500 004	+/- 10mm

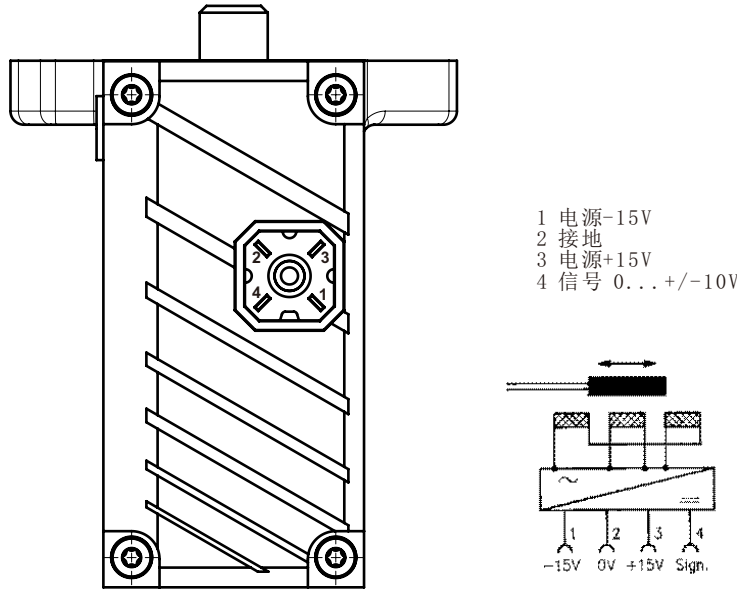
■ 产品尺寸 (单位: mm)



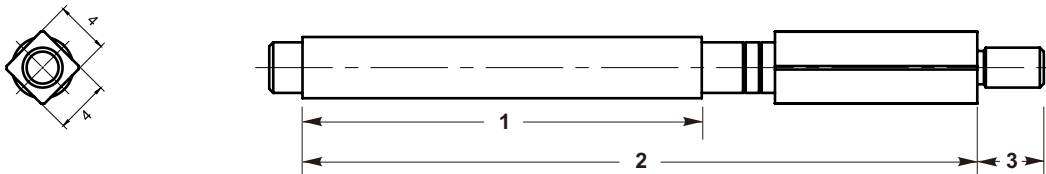
- 1 耐压套管
- 2 感应合金芯棒
- 3 电子放大板
- 4 差动传感器
- 5 零位调节 最大0.35Nm扭矩
- 6 电气接头 (插头另配)



■ 接线说明



■ 感应合金芯棒及反馈杆信息



订购编号	行程	1	2	3
1 K500 001	+/- 4mm	30mm	50.7mm	5mm
1 K500 002	+/- 5mm	30mm	50.7mm	5mm
1 K500 003	+/- 7mm	32mm	52mm	5mm
1 K500 004	+/- 10mm	34mm	52.7mm	5mm

■ 性能参数

产品型号	1 K500 001	1 K500 002	1 K500 003	1 K500 004
有效行程	+/-4mm	+/-5mm	+/-7mm	+/-10mm
电源供电电压	+15V/30mA -15V/20mA (允许波动+/-50mV)			
输出信号	0...+/-10V, 波动<50mV			
内部电阻	端子2-4: $R_L > 10k \Omega$			
线性度%	=2%			
最大工作温度范围	-10°C ... +80°C			
环境温度	-30°C ... +90°C			
内部载波频率	7kHz			
防护等级 (连接插头)	IP 65			
耐压等级	315 bar			